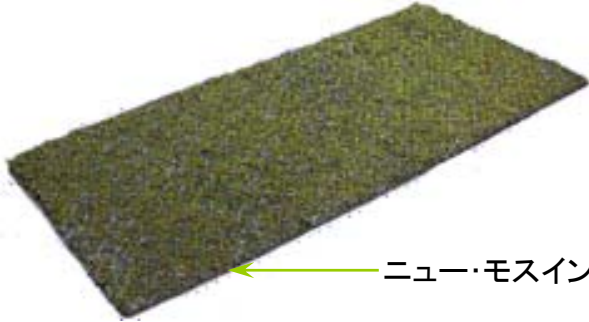


コケによる屋上(屋根)緑化

コケは屋上や屋根の緑化に最適な資材です。現在、地球温暖化や、都市のヒートアイランド現象等、大きな問題を抱えています。コケを使った緑化提案と確かな技術で、環境に対する問題の解決をサポートいたします。

コケによる屋上(屋根)緑化資材 『ニュー・モスインティィー・グロウ』



ニュー・モスインティィー・グロウ

東海フォレストでは、コケ(スナゴケ)を利用した屋上(屋根)緑化資材『ニュー・モスインティィー・グロウ』の生産・販売を開始しました。

サイズ 500×1,000×20 mm

重量 約2.5kg/m²(乾燥時)

約13kg/m²(湿潤時)

※乾燥状態により若干の誤差が生じます

資材の特徴

○資材は超軽量

コケの生育に土は必要なし。今までの屋上(屋根)緑化と比べ、資材が格段に軽量になります。

○水かけ、草取りがいらぬ

コケは乾燥にじっと耐えることができます。従って降雨による水で十分生きています。また、高温となる屋上や、屋根では、雑草の生育が抑えられ、除草の必要はありません。

○省エネ対策に

屋上や屋根にコケマットや断熱材を設置することで、屋外から屋内への熱の流入を大幅に減らすことができます。このことは冷暖房費の低減につながります。

○CO2吸収に

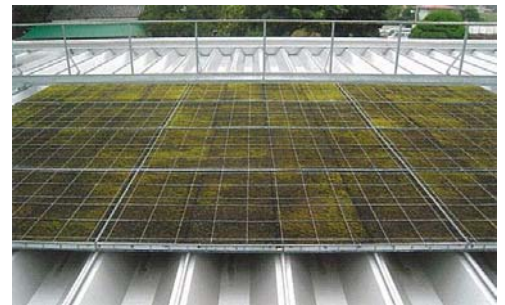
コケは長い年月をかけて生育するので、ゆっくりではありますが、CO2を吸収し、地球上のCO2削減にも効果があります。

コケによる屋上(屋根)緑化の例



コケによるコンクリートスラブ屋上の緑化。ニュー・モスインティィー・グロウを接着剤で止めるだけ。

コケによる折板屋根の緑化。メッシュパネルを用いた部材で固定する。



東海フォレスト井川の圃場



静岡県静岡市葵区にあるニュー・モスインティィー・グロウの生産圃場。面積は約3,000 m²、生産量は約1,700m³



With Nature Life

株式会社 東海フォレスト
TOKAI FOREST CO.,LTD

造園緑化部 TEL 0547-46-1584
FAX 0547-46-1554